



Dot
Andrea Maffei

FIORANESE
CERAMICA

Il cemento è il materiale che meglio definisce l'architettura moderna. Il beton armé ha trasformato il modo di costruire e di vivere le architetture, le città, i nuovi paesaggi urbani. Prima costruivamo tutto in mattoni o in pietra.

Il cemento armato ha trasformato la mentalità delle persone comuni. Ha creato una nuova sensazione di materiale: freddo, grigio, apparentemente neutro, ma al tempo stesso irregolare, maculato, vivo e vibrante. Il modo con cui viene gettato e vibrato dentro ai casseri lo rende qualcosa di sempre diverso.

A volte più scuro, a volte più chiaro, con piccoli fori, tutto uniforme. Questa sua irrazionale e imprevedibile varietà di toni e di superfici lo avvicina all'irrazionalità dell'uomo, che coglie nelle sua materia tante percezioni diverse. Guardando intensamente il cemento si leggono molte storie diverse, parallele, sovrapposte e ricche di complessità. Non si tratta di una razionalizzazione fredda del costruire ma di una nuova materia che i migliori architetti hanno saputo riempire di poesia.

La luce rimane la grande protagonista del cemento. Quando essa sfiora il cemento, lo spazio si trasforma in vario modo, la percezione dell'ambiente non è mai univoca. Gli spazi rivestiti con DOT creeranno una sensazione di luce del tutto nuova nell'ambiente. La pesantezza del cemento si unirà alla leggerezza di altre pareti in un mix interessante di percezioni materiche. DOT rende accessibile a tutti un materiale che raramente si può trovare negli edifici comuni.

Le grandi architetture moderne hanno spesso cemento armato a vista che conferisce loro un fascino particolarmente evocativo. Questo finora era sempre stato impensabile nell'uso quotidiano. DOT supera questo limite e permette a chiunque di arricchire i propri spazi con il fascino delle grandi architetture contemporanee. Le pareti delle cucine potranno essere rivestite con grandi lastre di cemento e cambiare la percezione del classico ambiente domestico. La loro nuova materia cementizia consentirà di leggere in modo diverso sia i vecchi arredi che il vecchio spazio da ristrutturare. I bagni non saranno più semplicemente leggeri, ma il cemento conferirà il fascino di un'architettura brutalista. Il bianco dei sanitari e delle vasche andrà in contrasto con la pesante matericità del cemento. Si avrà l'impressione di tenere le strutture dell'edificio a vista, nude e crude, senza alcuna finitura come se si trattasse di un loft ricavato da un'archeologica industriale, da una fabbrica dismessa. Tutti gli spazi potranno trovare una nuova materia e una nuova luce con il cemento di DOT.

Concrete is the material that best defines modern architecture. Beton armé, or reinforced concrete, has changed the way we build and how we experience architecture, cities and new urban landscapes.

Everything was once built in bricks or stone. Reinforced concrete has changed the mentality of ordinary people. It has created a new textural sensation: cold, grey, seemingly neutral but at the same time uneven, spotted, alive and vibrant. The way it is cast and vibrated inside the formworks means it always turns out different.

Sometimes darker, sometimes lighter, with small holes, all uniform. This irrational and unpredictable variety of tones and surfaces brings it closer to the irrationality of man, who finds many different perceptions in its matter. By looking intensely at concrete you can read many different stories, parallel to each other, overlapping and rich in complexity. This is not a cold rationalisation of construction, but a new material that the best architects have been able to fill with poetry. Light remains the hallmark feature of concrete. When it touches upon the concrete, the space takes on different appearances, the perception of the environment is never the same. Spaces covered with DOT will create a completely new sensation of light in the setting. The heaviness of concrete combines with the lightness of other walls in an interesting mix of material perceptions. DOT makes a material rarely found in common buildings accessible to all.

Large modern architectures often have exposed reinforced concrete, which gives them a particularly evocative charm. Until now, this was unthinkable in everyday use. DOT overcomes this limitation and allows anyone to enrich their spaces with the charm of great contemporary architectures. The walls of the kitchen can be covered with large concrete slabs to change the perception of the classic domestic environment. The new concrete material will give a completely new look to the old decor and old space to be renovated. The bathroom will no longer be simply light; the concrete will give it the charm of brutalist architecture. The white of the sanitary fixtures and bathtubs will contrast with the heavy textural quality of concrete. It will give the impression of keeping the building structures exposed, naked and raw, without any finish, as if the room was a loft carved out of an industrial archaeological site or disused factory.

All the spaces will be able to find a new textural quality and a new light with the concrete of DOT.

Zement ist das Material, das die moderne Architektur am besten definiert. Zement und Beton haben die Art und Weise des Bauens und Wohnens verändert, Architektur und Städte wurden neu erlebt und neue Stadtlandschaften sind entstanden. Früher haben wir alles aus Ziegeln oder Stein gebaut. Beton hat die Denkweise der gewöhnlichen Menschen verändert. Er hat ein neues Materialgefühl geschaffen: kalt, grau, scheinbar neutral, aber gleichzeitig unregelmäßig, fleckig, lebendig und dynamisch. Die Art und Weise, wie der Beton gegossen und in den Schalungen gerüttelt wird, verleiht ihm ein immer unterschiedliches Aussehen. Manchmal dunkler, manchmal heller, mit kleinen Unregelmäßigkeiten oder ganz einheitlich. Diese irrationale und unvorhersehbare Vielfalt von Tönen und Oberflächen bringt ihn der Irrationalität des Menschen näher, der das Material immer wieder ganz unterschiedlich wahrnimmt. Wenn man sich intensiv mit Zement und Beton als Material beschäftigt, kann man viele verschiedene Geschichten lesen, parallel, überlagert und reich an Komplexität. Es handelt sich dabei nicht um eine kalte Rationalisierung des Bauens, sondern ein neues Thema, an dem die besten Architekten gearbeitet haben. Licht steht bei Zement und Beton stets im Mittelpunkt. Wenn es den Beton berührt, wird der Raum auf verschiedene Weise verwandelt, die Wahrnehmung der Umgebung ist niemals gleich. Die mit DOT verkleideten Wände schaffen ein völlig neues Lichtgefühl im Raum. Die Schwere des Betons verbindet sich mit der Leichtigkeit anderer Wände zu einer interessanten Mischung aus materiellen Wahrnehmungen. DOT macht ein Material, das man selten in gewöhnlichen Gebäuden antrifft, für alle zugänglich. In großen modernen Architekturprojekten ist Sichtbeton, der einen besonders eindrucksvollen Charme verleiht, schon immer ein beliebtes Material. Das war bisher im Alltag aber undenkbar. DOT überschreitet diese Grenze und ermöglicht es jedem, seine Räume mit dem Charme großer zeitgenössischer Architektur zu bereichern. Küchenwände können mit großen Zementplatten verkleidet werden, wodurch sich die Wahrnehmung des klassischen Wohnumfeldes verändert. Das neue zementartige Material ermöglicht sowohl die vorhandene Einrichtung als auch den zu renovierenden Altbau auf eine ganz neue Art und Weise zu interpretieren. Bäder erhalten nicht nur ein dezentes Flair, sondern Beton verleiht den Charme der ganz im Trend liegenden brutalistischen Architektur. Das Weiß der Sanitäreinrichtungen und Badewannen steht im Kontrast zur schweren Materialität des Betons. Es entsteht der Eindruck, die Strukturen des Gebäudes seien sichtbar, nackt und roh, ohne jegliche Endbearbeitung, ganz im Stil eines Industrieloft, das durch den Umbau einer stillgelegten Fabrik entstanden ist. Alle Räume erhalten mit dem Zement von DOT einen ganz andersartigen Materialcharakter und erscheinen in einem neuen Licht.

Le béton est le matériau qui définit le mieux l'architecture moderne. Le béton armé a transformé la façon de construire et de vivre les architectures, les villes, les nouveaux paysages urbains. Autrefois, nous construisions tout en brique ou en pierre. Le béton armé a transformé la mentalité des gens ordinaires. Il a créé une nouvelle sensation matérielle: froid, gris, apparemment neutre, mais en même temps irrégulier, taché, vivant et vibrant. La manière avec laquelle il est jeté et mis à vibrer à l'intérieur des coffrages lui confère une particularité unique. Parfois plus sombre, parfois plus clair, parsemé de petits trous, totalement uniforme. Son irrationnelle et imprévisible variété de tons et de surfaces le rapproche de l'irrationnalité humaine, qui saisit dans ses matériaux tant de perceptions différentes. En regardant attentivement le béton, on peut y lire une variété d'histoires, parallèles, surimposées et riches en complexité. Il ne s'agit pas d'une rationalisation froide dans le processus de construction mais d'un nouveau matériau que les plus grands architectes ont su remplir de poésie. La lumière reste la principale protagoniste du béton. Lorsqu'elle l'effleure, l'espace se transforme de tant de manières, la perception de l'environnement n'est jamais univoque. Les espaces revêtus avec DOT créeront une sensation de lumière radicalement nouvelle dans la pièce. La pesanteur du ciment s'alliera à la légèreté des autres murs dans une intéressante hybridation de perceptions matérielles. DOT rend accessible à tous un matériau que l'on trouve rarement dans les bâtiments habituels. Les grandes architectures modernes offrent souvent au regard du béton armé, ce qui leur apporte un charme particulièrement évocateur. Jusqu'alors, cela avait toujours paru impensable dans un usage quotidien. DOT franchit cette limite et permet à chacun d'enrichir ses espaces avec le charme des grandes architectures contemporaines. Les murs des cuisines pourront être revêtus de grandes plaques de béton et modifier la perception de ce classique lieu domestique. Leur nouvelle matière à base de ciment permettra de lire avec un nouveau regard le vieux mobilier comme le vieil espace à restructurer. Les salles de bain ne seront plus simplement légères, mais le béton leur apportera l'attrait d'une architecture brutaliste. Le blanc des sanitaires et des baignoires contrastera avec la lourde matérialité du béton. On aura l'impression d'avoir sous les yeux les structures de l'immeuble, nues et crues, sans aucune finition, comme s'il s'agissait d'un loft issu d'une archéologie industrielle, d'une usine désaffectée. Tous les espaces pourront trouver un nouveau matériau et une nouvelle lumière avec le béton de DOT.

Dot
Andrea Maffei



GRIGIO SCURO
120,8x120,8 - 48"x48"
GRIGIO SCURO TRIANGLE
Naturale/Rettificato - Matte/Rectified



GRIGIO SCURO TRIANGLE
Naturale/Rettificato - Matte/Rectified



GRIGIO SCURO
60,4x60,4 - 24"x24"
GRIGIO SCURO DECO DOT
60,4x60,4 - 24"x24"
Naturale/Rettificato - Matte/Rectified



CRIGIO SCURO 60,4x120,8 - 24"x48"
CRIGIO SCURO DECO DOT 60,4x120,8 - 24"x48"
Naturale/Rettificato - Matte/Rectified



CRIGIO SCURO 60,4x60,4 - 24"x24"
CRIGIO CHIARO TRIANGLE
Naturale/Rettificato - Matte/Rectified





CRIGIO SCURO 60,4x60,4 - 24"x24"
Naturale/Rettificato - Matte/Rectified



GRIGIO CHIARO
60,4x120,8 - 24"x48"
GRIGIO CHIARO DECO DOT
60,4x120,8 - 24"x48"
Naturale/Rettificato - Matte/Rectified



GREIGE
60,4x120,8 - 24"x48"
GREIGE DECO DOT
30,2x120,8 - 12"x48"
60,4x120,8 - 24"x48"
Naturale/Rettificato - Matte/Rectified





GREIGE



GRIGIO CHIARO



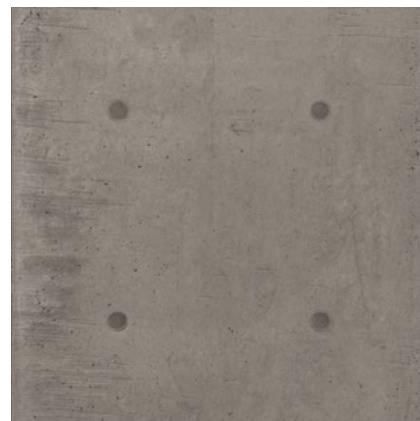
GRIGIO SCURO



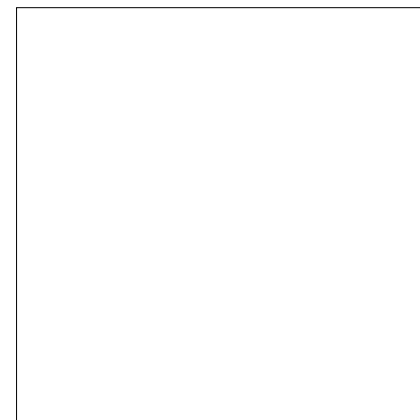
DOT GREIGE



DOT GRIGIO CHIARO



DOT GRIGIO SCURO



120,8x120,8 - 48"x48"
Naturale/Rettificato - Matte/Rectified



60,4x120,8 - 24"x48"
Naturale/Rettificato - Matte/Rectified



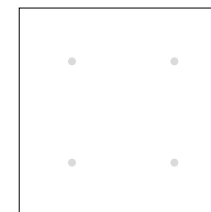
60,4x60,4 - 24"x24"
Naturale/Rettificato - Matte/Rectified



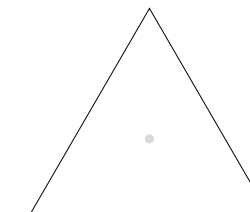
Battiscopa - Bullnose
7,5x60,4 - 3"x24"
Naturale/Rettificato - Matte/Rectified



DECO DOT 60,4x120,8 - 24"x48" *
Naturale/Rettificato - Matte/Rectified



DECO DOT 60,4x60,4 - 24"x24" *
Naturale/Rettificato - Matte/Rectified



TRIANGLE lato 60,4 - 24" *
Naturale/Rettificato - Matte/Rectified


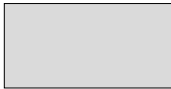

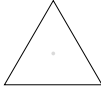



DECO DOT 30,2x120,8 - 12"x48" *
Naturale/Rettificato - Matte/Rectified

* Da utilizzare esclusivamente a rivestimento.
To be used only on walls.

Dot by Andrea Maffei

gres porcellanato **body-color**

Formato Size Format Format	Codice Code Artikelnummer Code	Articolo Item Artikel Article	Scatole			Pallet			SPESSORE Thickness Stärke Epaisseur
			PZ/SC Pcs/Box Stck/Ktn Pcs/Boîte	MQ/SC Sqm/Box Qm/Ktn M²/Boîte	KG/SC Kg/Box Kg/Ktn Kg/Boîte	COLLI Boxes Kartons Boîtes	MQ Sqm Qm M²	KG Kg Kg Kg	
NATURALE/RETTIFICATO - MATTE/RECTIFIED - MATT/REKTIFIZIERT - MATT/RECTIFIE									
 120,8x120,8 - 48''x48''	CM122R CM123R CM127R	Greige Grigio Chiaro Grigio Scuro	2	2,918	58,5	18	52,524	1063	9 mm
 60,4x120,8 - 24''x48''	CM622R CM623R CM627R	Greige Grigio Chiaro Grigio Scuro	2 2	1,46 1,46	30,5 30,5	36 32	52,56 46,72	1108 986	9 mm 9 mm
 60,4x60,4 - 24''x24''	CM662R CM663R CM667R	Greige Grigio Chiaro Grigio Scuro	4 4	1,46 1,46	30,5 30,5	32 30	46,72 43,8	986 925	9 mm 9 mm
 DECO DOT 60,4x120,8 - 24''x48'' *	CMD622R CMD623R CMD627R	Greige Grigio Chiaro Grigio Scuro	2	1,46	30,5	36	52,56	1108	9 mm
 DECO DOT 30,2x120,8 - 12''x48'' *	CMD322R CMD323R CMD327R	Greige Grigio Chiaro Grigio Scuro	4	1,4592	30,5	26	37,9392	803	9 mm
 DECO DOT 60,4x60,4 - 24''x24'' *	CMD602R CMD603R CMD607R	Greige Grigio Chiaro Grigio Scuro	4	1,46	30,5	30	43,8	925	9 mm
 TRIANGLE Lato 60,4 - 24'' *	CMTR2R CMTR3R CMTR7R	Greige Grigio Chiaro Grigio Scuro	4	0,632	13				9 mm
* Da utilizzare esclusivamente a rivestimento. - To be used only on walls. - Nur zur Verkleidung verwendbare. - Exclusivement destinés à un revêtement mural.									
 7,5x60,4 - 3''x24'' Battiscopa - Bullnose Sockel - Plinthe	CMB662R CMB663R CMB667R	Greige Grigio Chiaro Grigio Scuro	22	ML 13,288	22				

EN 14411:2012

ANNEX G GROUP BIa GL

R10

PEI 4

DCOF

WET: ≥ 0,42

BCRA

DRY: > 0,40

WET: > 0,40



PIASTRELLE CON MEDIA VARIAZIONE DI TONO E DISEGNO

Tiles with moderate shade and aspect variation

Fliesen mit gemäßigt unterschiedlichen Tonalitäten und Muster

Carreaux avec faible différence de nuance et structure

PAVIMENTO

Floor coverings - Bodenbeläge - Sol

RIVESTIMENTO

Wall coverings - Wandbeläge - Faïence

RESIDENZIALE

Residential areas - Wohngebiete - Zones résidentielles

TRAFFICO LEGGERO

Light traffic areas - Geringe Begehungsfrequenz - Zones à trafic léger



FIORANESE
CERAMICA

41042 Fiorano Modenese (MO) Italy
Via Cameazzo, 25 - Tel. (+39) 0536.99.35.11
Fax Italia 0536.99.35.56 - Fax Export (+39) 0536.83.26.11
www.fioranese.it - info@fioranese.it