



MONOSCOPIO *design* Dainelli Studio

GUSTO SENZA TEMPO  
TIMELESS TASTE

# MONOSCOPIO

*Monoscopio, anima domestica del  
Novecento Milanese.*

L'eleganza vera non è mai appariscente. È stile, equilibrio, ricerca. È un gioco di pieni e vuoti che si cela nel dettaglio ricercato e che rende indimenticabile una superficie. È la potenza della composizione e delle proporzioni armoniche che nascono da quella "signorile misura" che ha caratterizzato la storia del design italiano. Uno stile, a prima vista delicatamente sobrio, ma che a guardarlo con attenzione nasconde una lezione di gusto senza tempo, frutto di quel pragmatismo di matrice borghese, mai banale né capriccioso.

È l'anima domestica del Novecento milanese, evocata con spirito contemporaneo dalla nuova collezione di piastrelle Monoscopio, che segna la prima collaborazione tra Dainelli Studio e Ceramica Bardelli. La nuova serie, in gres porcellanato, è composta di un decoro e un fondo - disponibili in diverse varianti di colore nel classico formato 25x25 cm rettificato - a cui si aggiunge un "fuori onda" a listelli da posare in verticale pensato per ricreare boiserie o pareti a tutto campo.

Perché, come spiegano i designer, il nome del progetto "rimanda alla schermata che appariva sui televisori dalla fine degli Anni 50." Un ricordo, che come la madeleine di Proust, consente di riavvolgere il nastro della memoria e di spostare l'inquadratura all'interno di quelle case, eleganti ma sobrie, ricercate ma senza eccesso, della borghesia milanese. Tutta la collezione rimanda a quel senso dell'abitare, sincero e "per bene", che ha caratterizzato gli spazi creati dagli architetti del passato: come i pavimenti a effetto graniglia, attualizzati attraverso il materiale cera-

*Monoscope, domestic soul of the  
Milanese Novecento.*

True elegance is never flashy. It is about style, balance, research. It is a play of solids and voids that is hidden in refined details and makes the surface unforgettable. It is the power of composition and harmonic proportions that arise from that "elegant measure" that characterizes the history of Italian design. The style, at first glance, is delicately sober, but looking at it carefully, a lesson of timeless taste is unveiled, the result of that bourgeois pragmatism, never banal or capricious.

It is the domestic soul of the Milanese twentieth century, evoked with a contemporary spirit by the new Monoscope collection of ceramic tiles, which marks the first collaboration between Dainelli Studio and Ceramica Bardelli. The new series in porcelain stoneware is composed of a decorative and a background element - both available in different colors in the classic 25x25 cm rectified size - in addition to "off air" decorative listels designed to be laid vertically recreating boiserie walls across the board.

As the designers explain, the name of the project "refers to the shape of TV screen used in the late 1950s." A memory, which, like Proust's madeleine, allows you to rewind the tape of memory and move the shot inside those elegant but sober houses of Milanese bourgeoisie, refined, but without excess. The whole collection refers to that sense of living, sincere and good, that characterized the spaces created by the architects of the past: such as the floors with grit effect, actualised thanks to modern ceramic materials, or decorations, simple geometric



mico o i decori, semplici forme geometriche realizzate dall'alternanza di colori lucidi e opachi e linee curve per creare disegni e asimmetrie. Un segno essenziale, ma efficace reso ancora più ricercato dalla palette di tinte inedite che compongono le due varianti, fornite miscelate in maniera casuale, per comporre liberamente pavimenti e rivestimenti dal forte impatto scenografico.

Il punto forte della collezione Monoscopio resta comunque l'idea di creare con i listelli una boiserie, motivo decorativo tornato prepotentemente di moda negli ultimi anni. Un "cannettato" verticale, semplice ed elementare, da utilizzare da solo o accostato a decoro e fondo, capace di dar vita a quei "valori di superficie", tanto amati da Gio Ponti. Una complicata semplicità, capace di dare valenza architettonica a qualsiasi parete.

Marzia e Leonardo, architetto e designer, fondatori di Dainelli Studio, con base a Pisa e Milano. All'attivo progetti di interiors, art direction e collaborazioni con prestigiose aziende del mobile Made in Italy e realtà specializzate nel luxury living. Il tratto di Dainelli Studio privilegia l'utilizzo di lavorazioni artigianali, materiali preziosi e linee pulite, miscelate con un'estetica internazionale e con ispirazioni di un design d'autore tutto italiano. Il percorso creativo di Dainelli Studio è il binomio tra design d'autore e artigianato di lusso. Ogni progetto nasce da un'ispirazione e da una continua ricerca di esclusività. Un approccio artistico influenza tutte le fasi dell'iter progettuale, per raccontare uno stile che valorizza materiali e colori, codici di un Made in Italy contemporaneo.

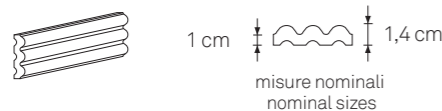
Ceramica Bardelli produce ceramiche d'Autore da oltre cinquant'anni. Sono tantissime le collaborazioni con nomi importanti del mondo del design: da Giò Ponti a Fornasetti, da Marcel Wanders a Dimorestudio. Le piastrelle di Ceramica Bardelli sono sinonimo di made in Italy, di innovazione e attenzione ai dettagli. Il risultato finale è un prodotto d'altissima qualità e originalità, che coniuga raffinate tecniche decorative con moderni e sostenibili processi industriali.

Collezione di piastrelle per pavimento e rivestimento di superfici interne ed esterne, in grès porcellanato smaltato, composta da 16 diverse piastrelle decorate, fornite assortite in maniera casuale, con possibili ripetizioni nella confezione, da posare liberamente senza schemi.

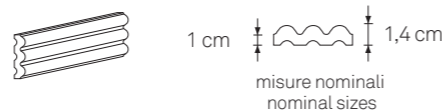
Declinata in due varianti cromatiche e con una tinta di fondo effetto seminato, passe-partout per entrambi i decori. Disponibile nel formato quadrato 25x25 cm, rettificato, spessore 10 mm, la collezione presenta un finish opaco, leggermente anticato con porzioni di lucido a richiamo delle classiche cementine della tradizione italiana. Perfetta sia in ambiti residenziali sia extraresidenziali.

Completa la collezione un listello costolato in abbinamento, cm 6x25, in 4 varianti cromatiche da posare in verticale, pensato per ricreare boiserie o pareti a tutto campo.

Formato: 25x25 cm - Spessore: 10 mm  
6x25 cm - Spessore: 14 mm



Size: 10"x10" - Thickness:  $\frac{25}{64}$ "  
 $2\frac{3}{8}$ " x 10" - Thickness:  $\frac{35}{64}$ "



shapes created by alternation of glossy and matte colors and curved lines to create designs and asymmetries. An essential but effective sign made even more refined by the palette of unprecedented colors that make up the two variants, supplied randomly mixed, for free compositions with a strong scenographic impact for floors and walls.

However, the strong point of Monoscope collection remains the idea of boiserie concept with the strips, a decorative motif that is strongly back in fashion in recent years. A vertical, simple and elementary, "ribbed" piece is thought to be used alone or combined with a decorative or background element, capable of giving life to those "surface values" so loved by Gio Ponti. A complicated simplicity, capable of giving architectural value to any wall.

Marzia and Leonardo, architect and designer, founders of Dainelli Studio, based in Pisa and Milan. Their activity is focused on projects of interiors, art direction and collaborations with prestigious furniture companies Made in Italy and realities specialized in luxury living. The Dainelli Studio line favors the use of craftsmanship, precious materials and pure lines, blended with an international aesthetic and inspirations of Italian design. The creative path of Dainelli Studio is the combination of design and luxury craftsmanship. Each project stems from inspiration and a continuous search for exclusivity. An artistic approach influences all phases of the design process, to express the style that enhances materials and colors, codes of the contemporary Made in Italy.

Ceramica Bardelli has been making premium-quality designed ceramics for over fifty years. They have collaborated with many leading names within the design world: from Gio Ponti and Fornasetti to Marcel Wanders and Dimorestudio. Ceramica Bardelli tiles are synonymous with Made in Italy design, innovation and attention to details. The end result is an extremely high-quality and original product that combines elegant decorative techniques with modern and sustainable industrial processes.

Collection of glazed porcelain tiles for floor and wall, indoor and outdoor applications, composed of 16 different decor tiles, supplied randomly mixed with possible double decors in the same box, to be laid without any scheme. Presented in two different chromatic combinations of colors and 1 background grit effect color matchable with both decors. Available in square size 25x25 cm (10"x10"), rectified, thickness 10 mm. ( $\frac{25}{64}$ " its finish is matt, slightly antiqued with small glossy drops that remembers the classic Italian tradition "cementine". It's perfect for residential and commercial use. The collection is completed by a special tridimensional canned trim, 6x25 cm ( $2\frac{3}{8}$ "x10"), in 4 colors, to be laid vertically to create boiserie or to cover full walls.



**COPERTINA / COVER**

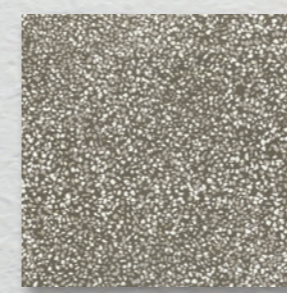
**LIVING**, rivestimento / covering MONOSCOPIO 5 (cm. 6x25 -  $2\frac{3}{8}$ "x10").  
Pavimento/Flooring MONOSCOPIO 2 - MONOSCOPIO 1F (cm. 25x25 - 10"x10")

**BISTROT**, rivestimento / covering MONOSCOPIO 5 (cm. 6x25 -  $2\frac{3}{8}$ "x10"). Pavimento/Flooring MONOSCOPIO 1F (cm. 25x25 - 10"x10")  
Nella pagina seguente / On following pages: **BAR**, rivestimento / covering MONOSCOPIO 3 (cm. 6x25 -  $2\frac{3}{8}$ "x10").  
Pavimento/Flooring MONOSCOPIO 1F (cm. 25x25 - 10"x10")





MONOSCOPIO 1



MONOSCOPIO 1F



MONOSCOPIO 3



MONOSCOPIO 4



MONOSCOPIO 6

Aria Hub Milano Project: Dainelli/Studio © Carolina Ghisri

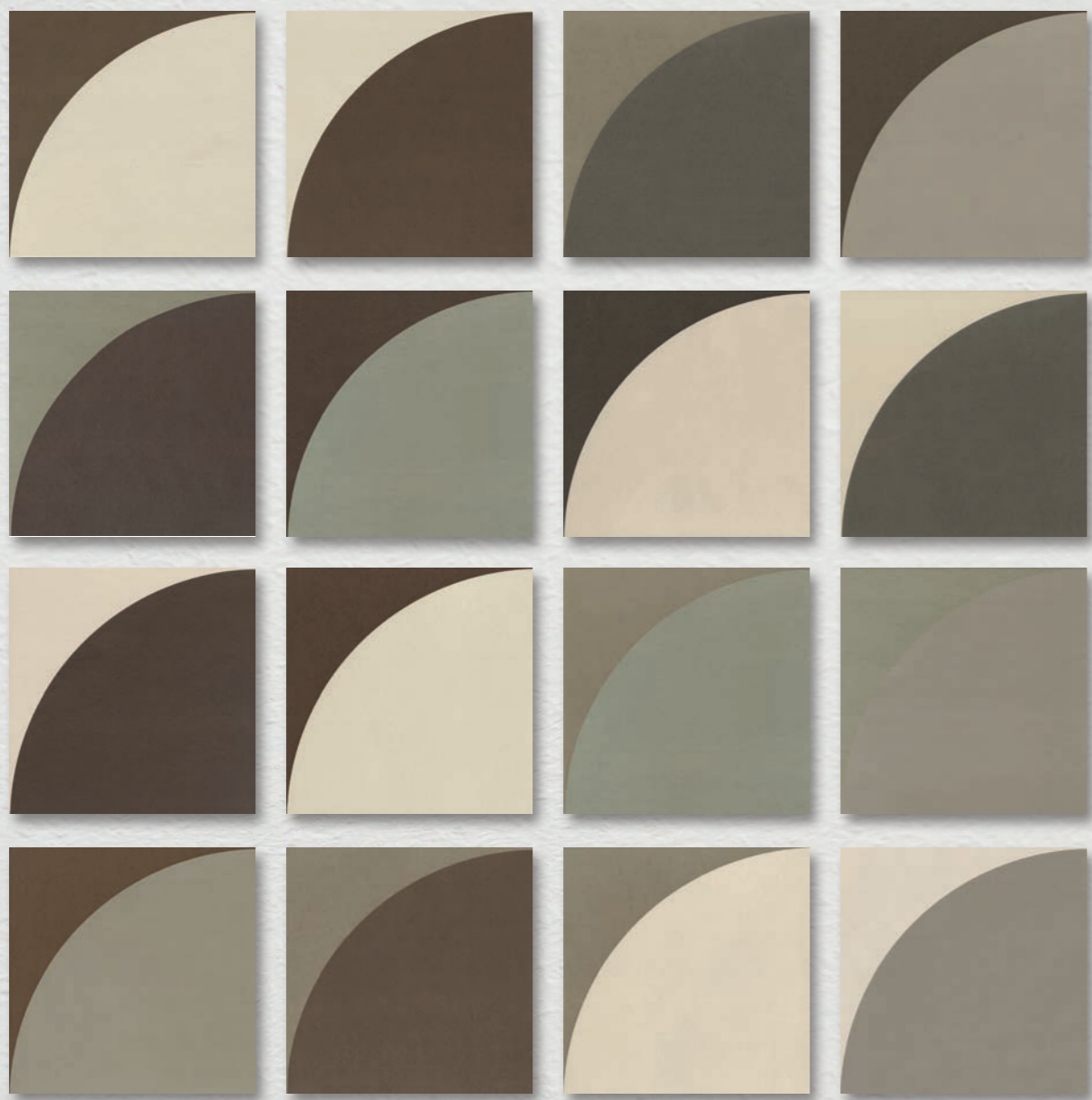
CONTRACT, rivestimento / covering MONOSCOPIO 6 (cm. 6x25 - 2<sup>3</sup>/<sub>8</sub>" x 10"). Pavimento/Flooring MONOSCOPIO 1 - MONOSCOPIO 1F (cm. 25x25 - 10"x10")

*“La semplicità è la cosa più complicata del mondo”*

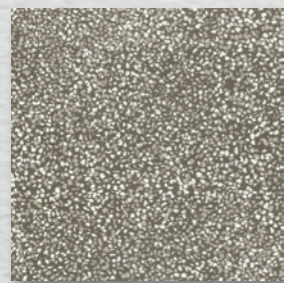
**(VICO MAGISTRETTI)**







MONOSCOPIO 2



MONOSCOPIO 1F



MONOSCOPIO 3



MONOSCOPIO 4



MONOSCOPIO 5







*“Simplicity is the most complicated thing in the world”*

**(VICO MAGISTRETTI)**



Ceramica**Bardelli**

[www.ceramicabardelli.com](http://www.ceramicabardelli.com)  
[@ceramicabardelli](https://www.instagram.com/ceramicabardelli)

Milano Italia